

公共图书馆延伸服务模式的探索和创新

——以上海市虹口区“菜场书屋”为例

2015. 5

2009年底，首家“菜场书屋”
在江湾镇街道福赐菜场正式成
立



中共中央、国务院转发规划并通知要求认真贯彻执行
确保落实“六五”普法目标任务

2014年11月28日 星期五

2014年11月28日 星期五

2014年11月28日 星期五

2014年11月28日 星期五

2014年11月28日 星期五

2014年11月28日 星期五

2014年11月28日 星期五

2014年11月28日 星期五

2014年11月28日 星期五

2014年11月28日 星期五

2014年11月28日 星期五

2014年11月28日 星期五

2014年11月28日 星期五

2014年11月28日 星期五

2014年11月28日 星期五

2014年11月28日 星期五

2014年11月28日 星期五

2014年11月28日 星期五

2014年11月28日 星期五

2014年11月28日 星期五

2014年11月28日 星期五

2014年11月28日 星期五

2014年11月28日 星期五

2014年11月28日 星期五

2014年11月28日 星期五

2014年11月28日 星期五

2014年11月28日 星期五

2014年11月28日 星期五

2014年11月28日 星期五

2014年11月28日 星期五

2014年11月28日 星期五

2014年11月28日 星期五

2014年11月28日 星期五

2014年11月28日 星期五

2014年11月28日 星期五

2014年11月28日 星期五

2014年11月28日 星期五

2014年11月28日 星期五

2014年11月28日 星期五

2014年11月28日 星期五

2014年11月28日 星期五

2014年11月28日 星期五

2014年11月28日 星期五

2014年11月28日 星期五

2014年11月28日 星期五

2014年11月28日 星期五

2014年11月28日 星期五

2014年11月28日 星期五

2014年11月28日 星期五

2014年11月28日 星期五

2014年11月28日 星期五

2014年11月28日 星期五

2014年11月28日 星期五

2014年11月28日 星期五

2014年11月28日 星期五

2014年11月28日 星期五

2014年11月28日 星期五

2014年11月28日 星期五

2014年11月28日 星期五

2014年11月28日 星期五

2014年11月28日 星期五

2014年11月28日 星期五

2014年11月28日 星期五

2014年11月28日 星期五

2014年11月28日 星期五

2014年11月28日 星期五

2014年11月28日 星期五

2014年11月28日 星期五

2014年11月28日 星期五

2014年11月28日 星期五

2014年11月28日 星期五

2014年11月28日 星期五

2014年11月28日 星期五

2014年11月28日 星期五

2014年11月28日 星期五

2014年11月28日 星期五

2014年11月28日 星期五

2014年11月28日 星期五

2014年11月28日 星期五

2014年11月28日 星期五

2014年11月28日 星期五

2014年11月28日 星期五

2014年11月28日 星期五

2014年11月28日 星期五

2014年11月28日 星期五

2014年11月28日 星期五

2014年11月28日 星期五

2014年11月28日 星期五

2014年11月28日 星期五

2014年11月28日 星期五

2014年11月28日 星期五

2014年11月28日 星期五

2014年11月28日 星期五

2014年11月28日 星期五

2014年11月28日 星期五

2014年11月28日 星期五

2014年11月28日 星期五

2014年11月28日 星期五

2014年11月28日 星期五

2014年11月28日 星期五

2014年11月28日 星期五

2014年11月28日 星期五

2014年11月28日 星期五

2014年11月28日 星期五

2014年11月28日 星期五

2014年11月28日 星期五

2014年11月28日 星期五

2014年11月28日 星期五

2014年11月28日 星期五

2014年11月28日 星期五

2014年11月28日 星期五

2014年11月28日 星期五

2014年11月28日 星期五

2014年11月28日 星期五

2014年11月28日 星期五

2014年11月28日 星期五

2014年11月28日 星期五

2014年11月28日 星期五

2014年11月28日 星期五

2014年11月28日 星期五

2014年11月28日 星期五

2014年11月28日 星期五

2014年11月28日 星期五

2014年11月28日 星期五

2014年11月28日 星期五

2014年11月28日 星期五

2014年11月28日 星期五

2014年11月28日 星期五

2014年11月28日 星期五

2014年11月28日 星期五

2014年11月28日 星期五

2014年11月28日 星期五

2014年11月28日 星期五

2014年11月28日 星期五

2014年11月28日 星期五

2014年11月28日 星期五

2014年11月28日 星期五

2014年11月28日 星期五

2014年11月28日 星期五

2014年11月28日 星期五

2014年11月28日 星期五

2014年11月28日 星期五

2014年11月28日 星期五

2014年11月28日 星期五

2014年11月28日 星期五

2014年11月28日 星期五

2014年11月28日 星期五

2014年11月28日 星期五

2014年11月28日 星期五

2014年11月28日 星期五

2014年11月28日 星期五

2014年11月28日 星期五

2014年11月28日 星期五

2014年11月28日 星期五

2014年11月28日 星期五

2014年11月28日 星期五

2014年11月28日 星期五

2014年11月28日 星期五

2014年11月28日 星期五

2014年11月28日 星期五

2014年11月28日 星期五

2014年11月28日 星期五

2014年11月28日 星期五

2014年11月28日 星期五

2014年11月28日 星期五

2014年11月28日 星期五

2014年11月28日 星期五

2014年11月28日 星期五

2014年11月28日 星期五

2014年11月28日 星期五

2014年11月28日 星期五

2014年11月28日 星期五

2014年11月28日 星期五

2014年11月28日 星期五

2014年11月28日 星期五

2014年11月28日 星期五

2014年11月28日 星期五

2014年11月28日 星期五

2014年11月28日 星期五

2014年11月28日 星期五

2014年11月28日 星期五

2014年11月28日 星期五

2014年11月28日 星期五

2014年11月28日 星期五

2014年11月28日 星期五

2014年11月28日 星期五

2014年11月28日 星期五

2014年11月28日 星期五

2014年11月28日 星期五

2014年11月28日 星期五

2014年11月28日 星期五

2014年11月28日 星期五

2014年11月28日 星期五

2014年11月28日 星期五

2014年11月28日 星期五

2014年11月28日 星期五

2014年11月28日 星期五

2014年11月28日 星期五

2014年11月28日 星期五

2014年11月28日 星期五

2014年11月28日 星期五

2014年11月28日 星期五

2014年11月28日 星期五

2014年11月28日 星期五

2014年11月28日 星期五

2014年11月28日 星期五

2014年11月28日 星期五

2014年11月28日 星期五

2014年11月28日 星期五

2014年11月28日 星期五

2014年11月28日 星期五

2014年11月28日 星期五

2014年11月28日 星期五

2014年11月28日 星期五

2014年11月28日 星期五

2014年11月28日 星期五

2014年11月28日 星期五

2014年11月28日 星期五

2014年11月28日 星期五

2014年11月28日 星期五

2014年11月28日 星期五

2014年11月28日 星期五

2014年11月28日 星期五

2014年11月28日 星期五

2014年11月28日 星期五

2014年11月28日 星期五

2014年11月28日 星期五

2014年11月28日 星期五

小菜场里办书屋，能做到什么

外来常住人口融入上海发展系列报道之二

“小菜场办书屋”是上海浦东新区川沙新镇的一个创新举措。在川沙新镇，外来人口众多，为了丰富他们的文化生活，提高他们的素质，政府决定在小菜场里办书屋。这个举措得到了当地居民的大力支持，书屋的开设不仅方便了居民，也促进了社区的和谐。通过书屋，居民可以了解到更多的知识，也可以结交到更多的朋友。这个举措得到了当地居民的大力支持，书屋的开设不仅方便了居民，也促进了社区的和谐。通过书屋，居民可以了解到更多的知识，也可以结交到更多的朋友。

国务院强调“7·23”事故调查处理要公开透明
给人民以真诚负责交代

温家宝主持召开国务院常务会议 决定采取坚决措施全面加强安全生产工作

国务院总理温家宝27日主持召开国务院常务会议，研究部署“7·23”甬温线特别重大铁路交通事故调查处理工作。会议强调，事故调查处理要公开透明，给人民以真诚负责交代。会议决定采取坚决措施，全面加强安全生产工作，坚决防止类似事故再次发生。

中国起步发展航母
改造老旧航母平台用于科研试验训练



中国起步发展航母，改造老旧航母平台用于科研试验训练。

经“十五”打基础 “十一五”建框架，迈向实现 2020 年目标
国际金融中心建设进入决定性阶段
国际航运中心建设进入决定性阶段

韩正正在推进大会演讲：必须抓住难得的发展机遇

上海“十二五”规划纲要提出，要加快建设国际金融中心和国际航运中心。韩正市长在推进大会演讲时强调，必须抓住难得的发展机遇，加快推进国际金融中心和国际航运中心建设。他指出，上海已经具备了良好的基础，只要坚持改革开放，加大投入力度，就一定能够实现目标。

继续打造数字出版产业高地
新闻出版总署部署上海在九方推进文化合作

新闻出版总署部署上海在九方推进文化合作，继续打造数字出版产业高地。总署要求上海充分发挥文化大市优势，加强与九方国家的文化交流与合作，推动数字出版产业的发展。

中国女子水球闯入决赛
孙杨斩获中国男泳首金



中国女子水球闯入决赛，孙杨斩获中国男泳首金。

孩子，快些回家

食家张新成撰文呼吁父母多关爱子女

食家张新成撰文呼吁父母多关爱子女，让孩子快些回家。文章指出，随着社会的发展，孩子们面临着越来越多的压力，父母应该多关心孩子的内心世界，给予他们更多的关爱和支持。

01:01-要闻

下一版

截至2014年底，书屋的图书流通已达29834册次，阅读活动63场，受益者3000多人。



中国上海

www.shanghai.gov.cn

上海城市精神：

海纳百川 追求卓越
开明睿智 大气谦和

繁体 ENGLISH WAP 无障碍 收藏

政务事项

办理

政府信息

获取

政府工作

参与

生活服务

查询



按身份： 市民 企业 投资者 按事项： 行政审批事项 公共服务事项

主题服务： 教育 社保 就业 医疗 住房 交通 证件办理 资质认定

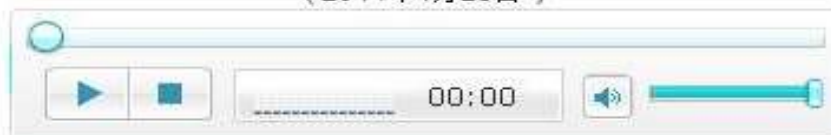
虚拟现实服务： 婚姻登记 计划生育 求职就业 医保服务 社会救助

首 页 市委领导信箱 市长之窗 办事平台 查询平台 互动平台 政策法规 企业优惠扶持 便民问答

您所在的位置：首页 >> 政务新闻 >> 区县动态

虹口区进一步推进菜场书屋建设工作

(2014年1月23日)



日前，为帮助菜场外来务工子女们养成良好的卫生习惯，虹口区图书馆、江湾镇图书馆的志愿者们，来到了江湾菜市场内的“菜场书屋”，给正在放寒假的外来娃上了一堂生动的卫生课。

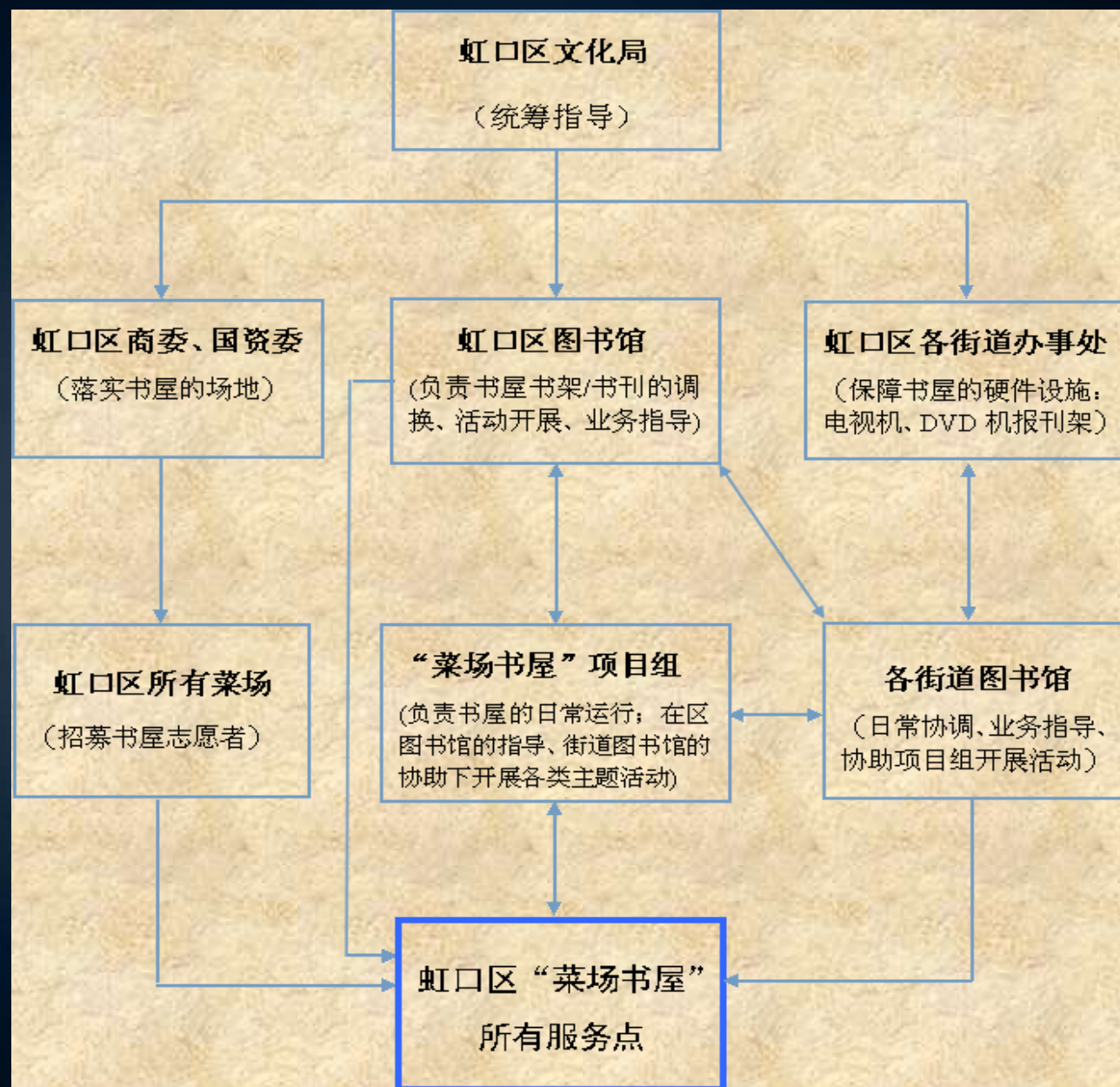
课堂上，志愿者们一边用影碟机滚动播放卫生动画片，一边手把手教孩子们正确的卫生习惯。孩子们也学得津津有味，时不时地举手提问。通过互动游戏，孩子们还找出了身边一些不文明行为，了解了垃圾分类、公共场所应遵守的文明规范等卫生小知识。

据悉，此次活动旨在引导孩子们树立清洁卫生的意识，同时带领菜场的外来务工子女融入虹口区创建国家卫生区的活动中，让小朋友们从自身做起，为创卫作贡献。



**1. 有效整合资源、强化保障机制，
确保“菜场书屋”的可持续运行。**

组织架构



条块联动的运作机制

区文化局协调指导

文化局及图书馆负责菜场书屋的具体工作协调及图书调配与业务指导，并检查督促菜场书屋的推进。

区商委、街道提供场地保障

区商委、各街道主要负责菜场书屋选址、场地等的落实工作。

街道组织硬件建设

各街道办事处负责菜场书屋的硬件建设。

区其他相关部门联合配合

区总工会、妇联、教育局、科协、机关党委、计生委等部门主要负责配送专题文化资源。



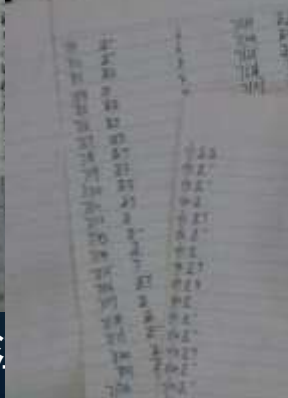
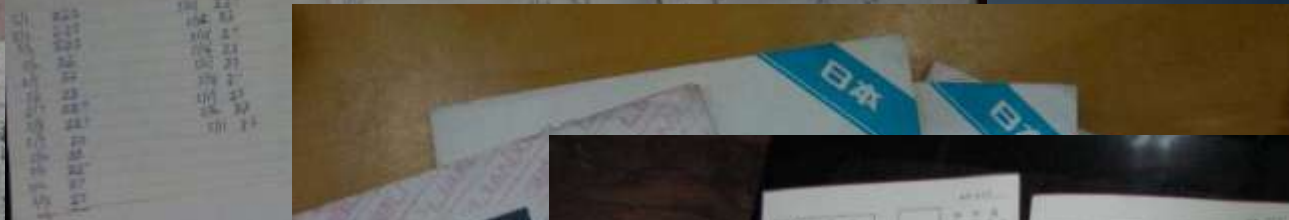
区社会公益服务项目、区图书馆、各街道等部门相继投入70余万元用于书屋运作、文献资源、基础设施配置等。



2. 硬件软件两手抓，依托品牌活动，进一步优化公共文化服务供给。



与各菜场的负责人交流沟通，指导他们开展书屋的日常管理工作



江湾镇公安街菜场



江湾镇丰广



嘉兴街道浙兴菜场读者借书证

虹口区曲阳路街道图书馆曲阳菜场服务点

书屋开放时间

11:30-14:30

借书日期	姓名
1月1日	王丽芳
1月2日	李慧华
1月3日	高平云
1月4日	刘冬勤
1月5日	李萍
1月6日	张强

时代	1月1日
----	------

借阅记录一览表

书名	还书日期	备注
孝经	8月13日	
孝经注疏	8月13日	
孝经集注	8月13日	
孝经要略	8月17日	
肉豆蔻	8月16日	
肉豆蔻皮	8月14日	
肉豆蔻根	8月14日	
肉豆蔻子	8月14日	
肉豆蔻叶	8月14日	
肉豆蔻花	8月15日	
肉豆蔻果	8月15日	
肉豆蔻茎	8月15日	
肉豆蔻根	8月15日	
肉豆蔻皮	8月16日	
肉豆蔻子	8月16日	

讲座、电影内容丰富



彩虹屋的奇妙之旅——带领外来务工人员子女一起欢度假期



欧阳路街道图书馆在祥德路菜场举行的“三个一”赠书活动





2013年“菜场书屋”品牌作为十佳案例入选中国图书馆年会——中国图书馆展览会“上海地区图书馆创新成果展”，向全国同行进行了展示。

办好“菜场书屋”，提升菜农精神文化素质



为进一步提升菜农的精神文化素质，虹口区图书馆在虹口区各菜场设立了“菜场书屋”，为菜农提供阅读的场所，让菜农在买菜的同时，也能享受到阅读的乐趣。

2013年5月，虹口区图书馆在虹口区各菜场设立了“菜场书屋”，为菜农提供阅读的场所，让菜农在买菜的同时，也能享受到阅读的乐趣。



2013年5月，虹口区图书馆在虹口区各菜场设立了“菜场书屋”，为菜农提供阅读的场所，让菜农在买菜的同时，也能享受到阅读的乐趣。



虹口图书馆菜场书屋

立足城市精神，共创文化愿景

随着城市的发展，虹口区图书馆在虹口区各菜场设立了“菜场书屋”，为菜农提供阅读的场所，让菜农在买菜的同时，也能享受到阅读的乐趣。



建立机制，形成辐射效应

- 1. 建立机制，形成辐射效应。虹口区图书馆在虹口区各菜场设立了“菜场书屋”，为菜农提供阅读的场所，让菜农在买菜的同时，也能享受到阅读的乐趣。
- 2. 建立机制，形成辐射效应。虹口区图书馆在虹口区各菜场设立了“菜场书屋”，为菜农提供阅读的场所，让菜农在买菜的同时，也能享受到阅读的乐趣。
- 3. 建立机制，形成辐射效应。虹口区图书馆在虹口区各菜场设立了“菜场书屋”，为菜农提供阅读的场所，让菜农在买菜的同时，也能享受到阅读的乐趣。





3. 创新运作管理机制，重视专题科学调研，把文化惠民做深做透。



通过例会，关注创建工作，研究解决难点问题

。



指导菜场书屋负责人开展书屋的



菜场书屋负责人在为读者登记借阅书籍

2012年12月26日

全区标准化菜场“书屋全覆盖”



嘉兴路街道菜场



三门路菜场



虹口区菜场书屋 工作会议

2014.9.22





市、区领导听菜场管理员作有关



市区领导、相关专家指导“菜场书屋”的创建工作



三、下阶段工作设想

1. 统一协调，明确分工，形成合力



2. 要建立健全书屋管理、服务、检查监督等各项工作制度，从制度上保证书屋的正常运行。

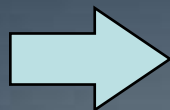


3. 要加强业务辅导，多在服务内容上下功夫

数字资源无线发射器



“菜场书屋”
有效整合不同
部门的公共文
化服务资源，
实现基层公共
文化服务资源
的共建共享



未来我们将在形成
具有虹口特色和较强典
型的基础上，引导“菜
场书屋”项目科学有序
推进。充分关注外来务
工人员，使他们共享社
会发展成果。

谢 谢！