



代建制下 图书馆主导的空间建设实践

主讲人：郭欣萍

2019年8月22日 鄂尔多斯

目录

- 一、颜值与内涵并重的文化空间是阅读推广强劲的助推器
- 二、阅读空间 内外呼应、调性统一、文脉相承
- 三、馆方主导、设计先行、同步工作



**颜值与内涵并重的文化空间
是阅读推广强劲的助推器**



2018年仅太图单体馆（不含各类分馆）接待读者407万人次，是太原市总人口440万的90%。借还文献338万册次，是馆藏可流通文献85万册次的4倍



2018年仅太图单体馆（不含各类分馆）接待读者407万人次，是太原市总人口440万的90%。

200万市民融入阅读推广活动。

借还文献338万册次，是馆藏可流通文献85万册次的4倍。



首届中国太原体育电影展
开幕式在太图举办



太图举办迎新交响音乐会



阅读空间

内外呼应、调性统一、文脉相承



馆外

新馆位于风景如画的中心城区的汾河西岸，有园林景观55亩。

与周边文化建筑体量相当，品质相近，形成对话，产生共鸣。



内外呼应、调性统一、文脉相承



内外呼应、调性统一、文脉相承



内外呼应、调性统一、文脉相承





内外呼应

将城市空间、园林空间，引入馆内视觉空间。
为读者提供宜人舒心的阅读空间。



新中庭上部向内收拢的形态使建筑内部空间形式回归原始形态，读者犹如置身静谧的树林间、草庐下读书。



内外呼应



内外呼应



内外呼应



内外呼应



内外呼应



内外呼应

东西两侧的外幕墙斜向排列，形成漫射光，避免了阳光直射对读者阅读的影响，减少了能耗，增加了馆内的光影效果和空间美感，也增加了读者文化感受。

宏观上：

- 大空间和谐，小空间温馨
- 注重空间的“冷暖、疏密、动静”
- 空间，留有余地。布局，有可调整性。



微观上：
一体化、精细化、人文化



内外呼应、调性统一、文脉相承

一体化设计、精细化设计：

色调、元素、形态，和谐统一，使新馆内外空间端庄雅致。

所有空间的主色只有深浅不同的灰色和榆木色。

不同的供应商，都在馆方的统一协调下确定设备的选型、选色。

在内装施工前，把所有桌椅、沙发、书架、专业设施设备的平面布局摆放精细化，提前给施工单位出具施工图。



内外呼应、调性统一、文脉相承

调性统一

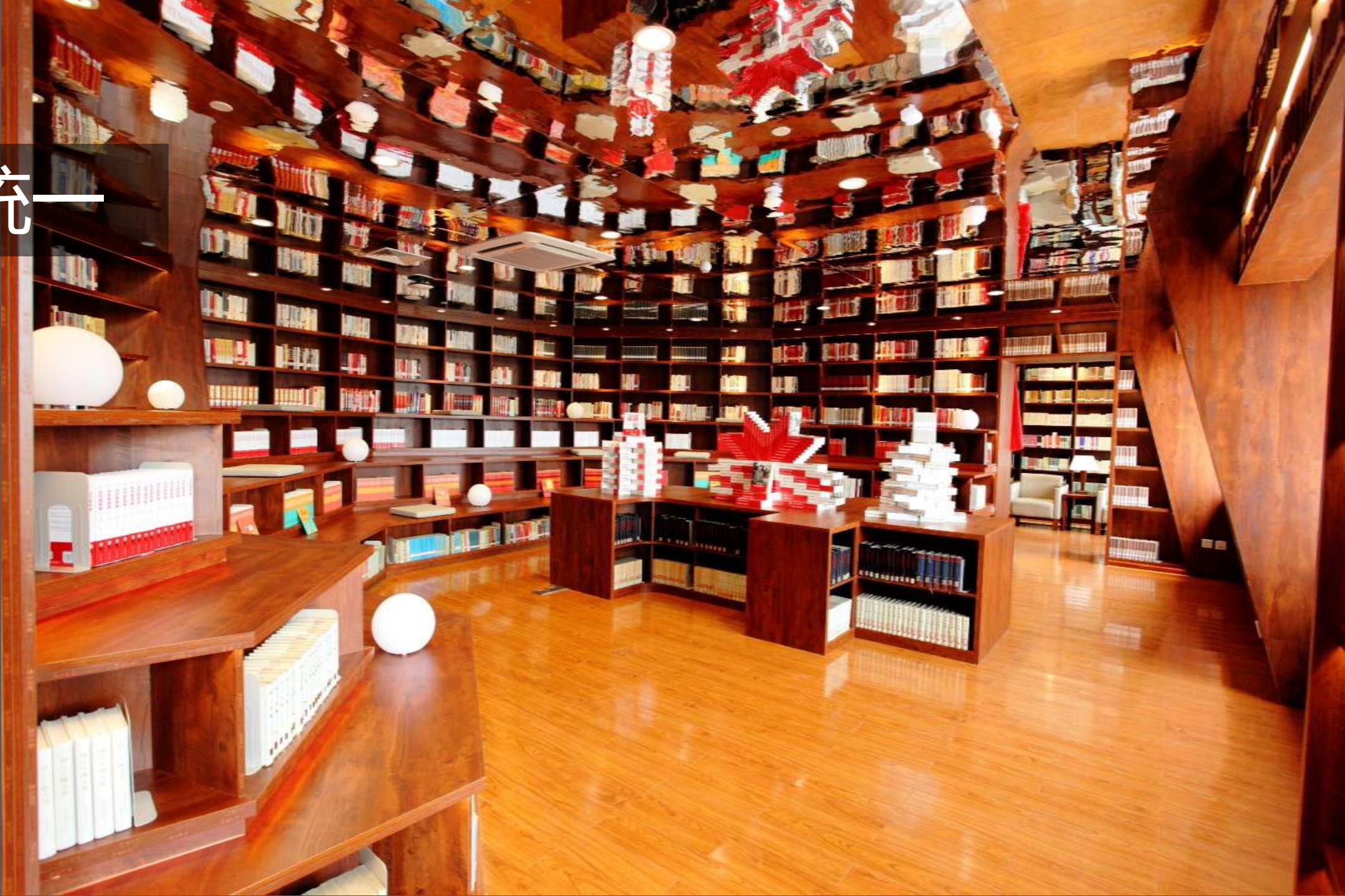


内外呼应、调性统一、文脉相承

调性统一



调性统一



调性统一



是最懂得幸福、最享受幸福的人。
奋斗者是精神最为富足的人，也

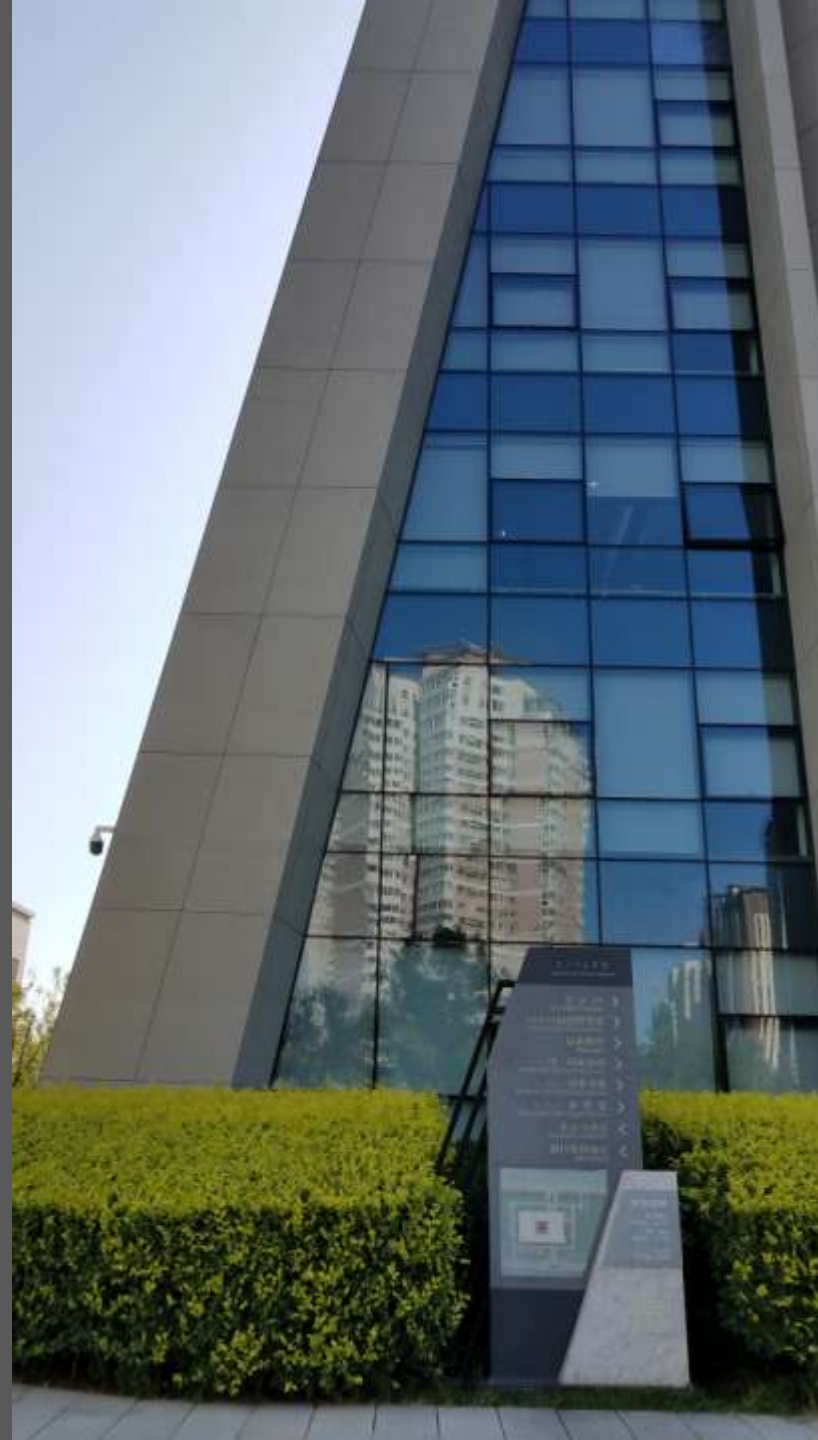
调性统一

馆内外导视系统设计，色彩、形态都与建筑和谐统一。



调性统一

馆内外导视系统设计，色彩、形态都与建筑和谐统一。





调性统一

馆内外导视系统设计，色彩、形态都与建筑和谐统一。

内外呼应、调性统一、文脉相承

调性统一

馆内外导视系统设计，色彩、形态都与建筑和谐统一。



内外呼应、调性统一、文脉相承

调性统一

馆内外导视系统设计，色彩、形态都与建筑和谐统一。



内外呼应、调性统一、文脉相承



调性统一

馆内外导视系统设计，色彩、形态都与建筑和谐统一。

内外呼应、调性统一、文脉相承

调性统一



消火栓
FIRE HYDRANT



消火栓
FIRE HYDRANT



灭火器箱
FIRE EXTINGUISHER BOX



内外呼应、调性统一、文脉相承

调性统一



人文化设计：

三面围合的小空间，为读者营造了私密和安心的阅读空间。

在阅览桌和沙发旁为读者设计一盏温馨的阅读灯，吊兰、文竹绿色植物点缀在不远处的书架之间。



内外呼应、调性统一、文脉相承



灯的设计

根据不同场景和功能

内外呼应、调性统一、文脉相承

人文化设计：

辅助服务方面考虑读者的便利性：

读者餐厅、咖啡书吧和茶书吧的位置，和相关阅览区配套选址，且方便读者到达及提供延时服务。



与自习室相邻的问茶书坊



按照书房布置的读者餐厅兼自修室



位于一楼大厅的阅·时光咖啡

文脉相承

中国元素
山西风格
太原文化



“中式风格 书宅大院”

——崔愷院士对太图内部空间建设提出的总基调

内外呼应、调性统一、文脉相承



中式风格
书宅大院



文脉相承





文脉相承

内外呼应、调性统一、文脉相承



东边厅的休闲区，特别注重与主阅览区的呼应与融合。



内外呼应、调性统一、文脉相承

文脉相承

在阅览家具设计和选型选色时，也特别注重彰显中国元素、山西文化。

新中式、民国和明清风格中式家具，以及印上如中国印一般的太图LOGO，充分体现了对中国传统文化、山西文化、太原文脉的崇尚。



内外呼应、调性统一、文脉相承

文脉相承



内外呼应、调性统一、文脉相承



处处可见经典书房
处处可闻素兰馨香



三

馆方主导、设计先行、同步工作

代建制之下创立“三为主、三同时”工作模式，
并行工作，主动担当，又好又快推进图书馆建设

一、“三为主”工作模式：

- 1、可行性研究和项目概算以图书馆为主。
- 2、规划、设计以图书馆为主。
- 3、查验整改及竣工验收以图书馆为主。



二、“三同时”工作模式：

- 1、可行性研究、初设概算同时要把图书馆专业建设经费充分考虑、单独列项。
- 2、工程建设过程中，图书馆专业建设同时推进。开展设备设计、招标、生产。
- 3、工程查验整改中，专业设施设备、资源规划布局同时布置、同时调试。



报告厅

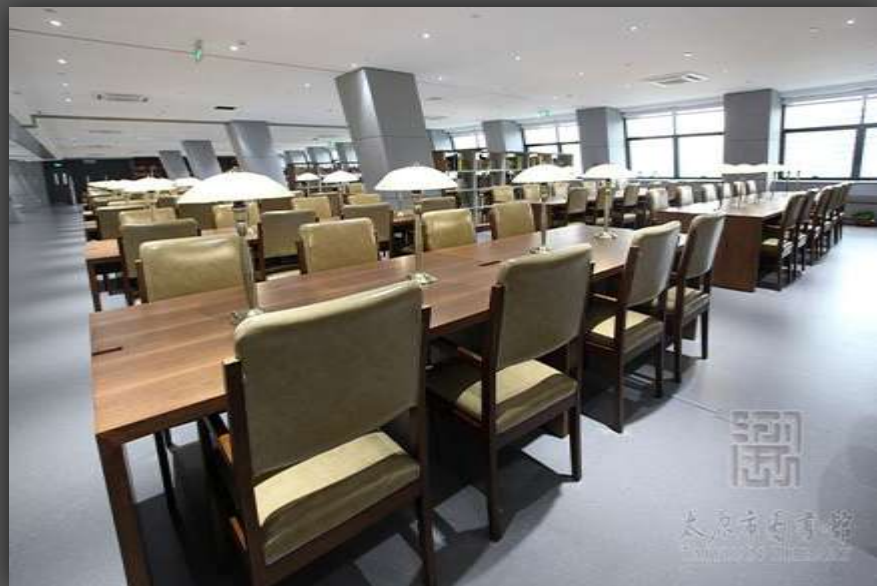


三、确保“三为主”、“三同时”建设原则落到实处的“三及时”：

- 1、及时向市领导及相关部门汇报工程推进存在的困难与问题，请求支持协调,保障工程进度。
- 2、注重及时与财政部门的沟通，获得财政评审、政采、支出部门的支持，保障项目快速推进。
- 3、从规划设计阶段开始，在及时聘请工程设计专业机构的同时，组织单位骨干参与工程设计、施工、查验、整改全过程，保障图书馆对工程建设的全面知情权，实现图书馆专业设施设备建设的专业性、系统性、完整性。



工具书阅览区\自修室



馆方主导、设计先行、同步工作

旧中庭



阅·时光咖啡

馆方主导、设计先行、同步工作

改造前后的下沉庭院



馆方主导、设计先行、同步工作

六层中堂 空间改造前后



专家评价

李国新教授在参观太原市图书馆后评价太图“空间、环境、资源、服务国际一流。新时代中国公共图书馆的样本。”



< 李国新文化部专家 北大博导 ...

1月17日 下午14:32



郭馆，真是百闻不如一见。太原图书馆国内国际一流，细微之处见精神，见创新。如何在经济并非一流的地区打造出一流的公共图书馆，太原的经验值得总结推广。

专家评价



专家评价

柯平教授指出：

太图通过服务引领、管理增值、专业打造，为城市提升品质增添了文化内涵，无愧太原市文化地标的称号。



专家评价

范并思教授认为：
太原市图书馆是改扩建图书馆的典范



专家评价



< 胡海荣馆长 温州图书馆

...

2018年7月17日 下午17:42



太图是目前我见过的最美图书馆，没有之一，美而实用，大且精致。您为图书馆付出很多，致敬太图，致敬郭馆。

关于空间建设与空间再造的思考：

品质相近
各有特色
注重细节



沧州图书馆
城市书吧



长沙图书馆
城市分馆











感谢崔愷院士带领的优秀团队！

感谢国图、山西省图和兄弟图书馆给予我们的指导和帮助！

THANKS!